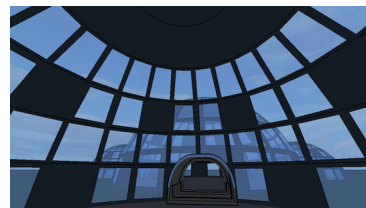
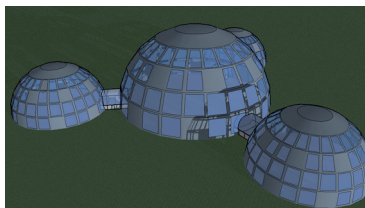
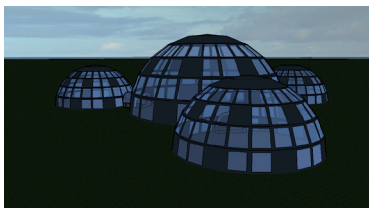


PÔLE DE RECHERCHE SCÉNOGRAPHIQUE :

Un lieu international et itinérant



Un espace modulable et itinérant dédié aux nouvelles technologies de la scénographie

- Un objet plastique unique, immédiatement identifié par la population, un lieu d'apprentissage, de recherche, de développement et de création.
- Un concept qui répond à la demande en matière de pratiques et de recherches, autour des nouvelles technologies de la scénographie : traitement du son, de l'image et de la lumière.
- Une architecture modulaire et changeante, passant d'espaces vides à la création de reliefs, scènes et gradins, et se retransformant en un espace vierge en un instant.
- Un nouveau concept de polyvalence au sein d'un même espace.

UN CENTRE DE RECHERCHE ET DÉVELOPPEMENT

La lumière

Les prémices d'une révolution dans le domaine de la lumière : les LED de puissance

- Les projecteurs à LED et leur contrôle numérique permettent d'envisager différemment la lumière dans l'espace.
- La miniaturisation, la légèreté, la puissance et la faible consommation électrique de ces sources innovantes transforment la mise en œuvre de la lumière, dans la cité autant qu'en matière de création spectaculaire.

Le son

Nouvelles technologies de création, de diffusion et de modélisation de l'espace sonore

- La création de logiciels permettant des nouveaux modes de composition et de diffusion de la musique et du son.
- l'enregistrement, le mixage et la diffusion numériques, et la spatialisation des sons forment un des chantiers du futur.
- Une équipe de chercheurs, développeurs et créateurs au service des nouvelles technologies de l'espace sonore.

L'image

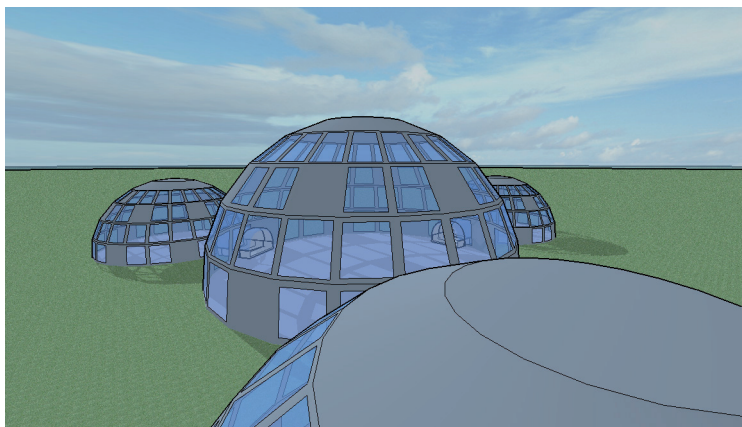
Réalisations et projections dans l'espace.

- Le traitement de l'image numérique adapté à une nouvelle scénographie des lieux publics, urbains et spectaculaires.
- Créations de logiciels dédiés au traitement, à la transformation et à la répartition en temps réel de l'image dans l'espace.
- Création d'images animées numériques à l'aide des derniers logiciels (Flash, MaxMSP,..).

UN ESPACE D'APPRENTISSAGE/ UNE EQUIPE PÉDAGOGIQUE/ UN ATELIER DE RÉALISATION DE PROJETS PÉDAGOGIQUES

Une équipe d'architectes-scénographes-designers-compositeurs-ingénieurs-développeurs, au service de la pédagogie

- Une équipe pédagogique de professionnels aguerris et polyvalents, qui couvrent l'ensemble des questions liées à la scénographie.
- Un lieu unique, centralisé et mobile, consacré à la pratique et à la mise en oeuvre de projets scénographiques.
- Un double constat : La demande est forte sur les nouveaux outils de la scénographie et les lieux d'apprentissages sont rares en Europe.



UN CENTRE DE CREATION

Un lieu de tous les possibles

- Un creuset pour les nouvelles formes d'expression spectaculaire.
- Un accueil du public de qualité optimale.
- Expositions, spectacles et conférences pour la population locale, mais également un centre exceptionnel à vocation internationale voué aux nouvelles scénographies.
- Une légèreté et une facilité de mise en œuvre qui autorisent un déploiement rapide et économique quel que soit le lieu envisagé.

